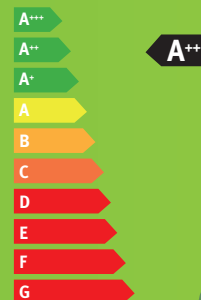




2015 :

RICHTLIJNEN ECODESIGN EN ENERGIE-ETIKETTERING VOOR VERWARMINGS- EN WARMWATERAPPARATUUR



Sinds 2008 is het milieubeleid van de Europese Unie erop gericht de klimaatverandering te bestrijden. Tegelijkertijd wordt de ontwikkeling van hernieuwbare energiebronnen gestimuleerd zodat het doel om tegen 2020 de uitstoot van broeikasgassen te verminderen met minstens 20%, gehaald kan worden: "De Europese Unie zou (aldus) per jaar 44 miljard euro kunnen besparen op energie-uitgaven en de uitstoot van 210 miljoen ton CO₂ kunnen voorkomen." (Bron : <http://ec.europa.eu>).

Tegen deze achtergrond heeft de Europese Commissie de Richtlijnen Ecodesign en Energie-etikettering opgesteld die een aantal maatregelen vastleggen om de milieu-impact van energieverbruikende producten te beperken gedurende hun gehele levenscyclus, van ontwerp tot hergebruik na afdanking. Deze richtlijnen leggen aan de fabrikanten bepaalde eisen op inzake het ecologisch ontwerp van nieuwe producten. Met deze maatregelen streeft de Europese Commissie er eveneens naar het gedrag van de consument op energievak te ondersteunen.

De richtlijnen Ecodesign en Energie-etikettering, aangenomen respectievelijk in 2009 en 2010, zullen in 2015 uitgebreid worden met twee pakketten maatregelen specifiek voor verwarmings- en warmwaterapparatuur:

- de Ecodesign richtlijn uit zich in een reglementering betreffende het ecologisch ontwerp van energiegerelateerde producten.
- de ELD-richtlijn (Energy Labeling Directive) uit zich in een reglementering betreffende de energie-etikettering van verwarmings- en sanitair warmwaterapparatuur.

ErP : RICHTLIJN ECODESIGN VOOR ENERGIEGERELATEERDE PRODUCTEN

De richtlijn betreffende het ecologisch ontwerp van energiegerelateerde producten legt minimumeisen op qua energie-efficiëntie en maximummarges qua verontreinigende emissies en geluidsdruk voor verwarmings- en sanitairwarmwaterapparatuur. Het betreft hier warmtepompen, boilers, buffervaten, micro-wkk-ketels, verwarmingsketels, zonnepompen, regelingen...

Alle betrokken fabrikanten van verwarmings- en warmwaterapparatuur zullen vanaf september 2015 oplossingen moeten voorstellen die beantwoorden aan de milieueisen van de Ecodesign-richtlijn, zowel voor de professional als voor de particulier.



ZONNESYSTEMEN
HOUT
WARMTEPOMPEN
CONDENSATIE OLIE/GAS

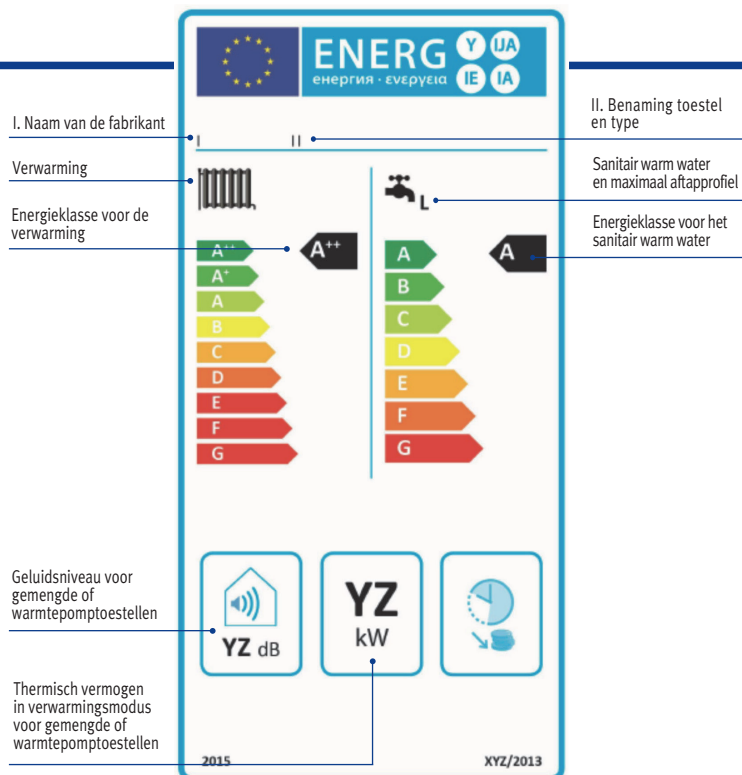
De Dietrich

exclusief bij Van Marcke

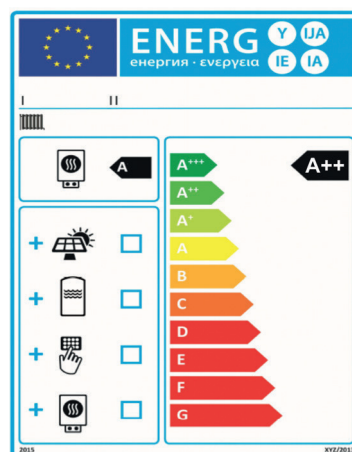
ELD : RICHTLIJN ENERGIE-ETIKETTERING

De richtlijn betreffende de energie-etikettering verplicht dat alle verwarmings- en warmwatertoestellen voorzien moeten zijn van een etiket dat informatie geeft over het energierendement van het toestel. Dit label moet alle karakteristieken van het product vermelden: naam van de fabrikant, benaming van toestel en type, geluidsniveau, thermisch vermogen. Daarnaast moet ook de energieklasse vermeld worden, uitgedrukt op een schaal van G (hoog energieverbruik) tot A++ (meest energiezuinig) voor verwarming en van G tot A voor sanitair warm water. Alle documentatie met betrekking tot het product moet eveneens deze informatie bevatten.

Vanaf september 2015, moet dit energielabel verplicht op alle verwarmings- en warmwatertoestellen voor de particuliere markt aangebracht worden. Zo verkrijgt de consument op duidelijke wijze de nodige informatie om een energie-efficiënte keuze te maken.



Voorbeeld van een hybridecombinatie :



DE DIETRICH, EEN ONDERDEEL VAN BDR THERMEA

De groep BDR Thermea, opgericht in 2009, is momenteel de 3e grootste speler op de Europese verwarmingsmarkt. Met 19 productiesites in 12 landen, waaronder de industriële site en het mondiale kenniscentrum Mertzwiller (Bas-Rhin) voor vloerketels, warmtepompen, SWW-bereiders en regelingen, bevestigt de groep haar leidende positie met een omzet van 1,8 miljard euro, waarvan meer dan 20% enkel op de Franse markt met het merk de Dietrich.

Als marktleider in de condensatietechnologie slaat De Dietrich sinds meer dan 10 jaar de weg in van het Duurzaam Comfort® met innoverende verwarmingssystemen die energiezuinig en milieuvriendelijk zijn: gas en stookoliecondensatie, warmtepompen, zonnepompen, houtkachels...

Tot dusver richtte De Dietrich zich voornamelijk op de renovatiemarkt maar vanaf nu is men ook vastbesloten de nieuwbouwmakrt te veroveren.

